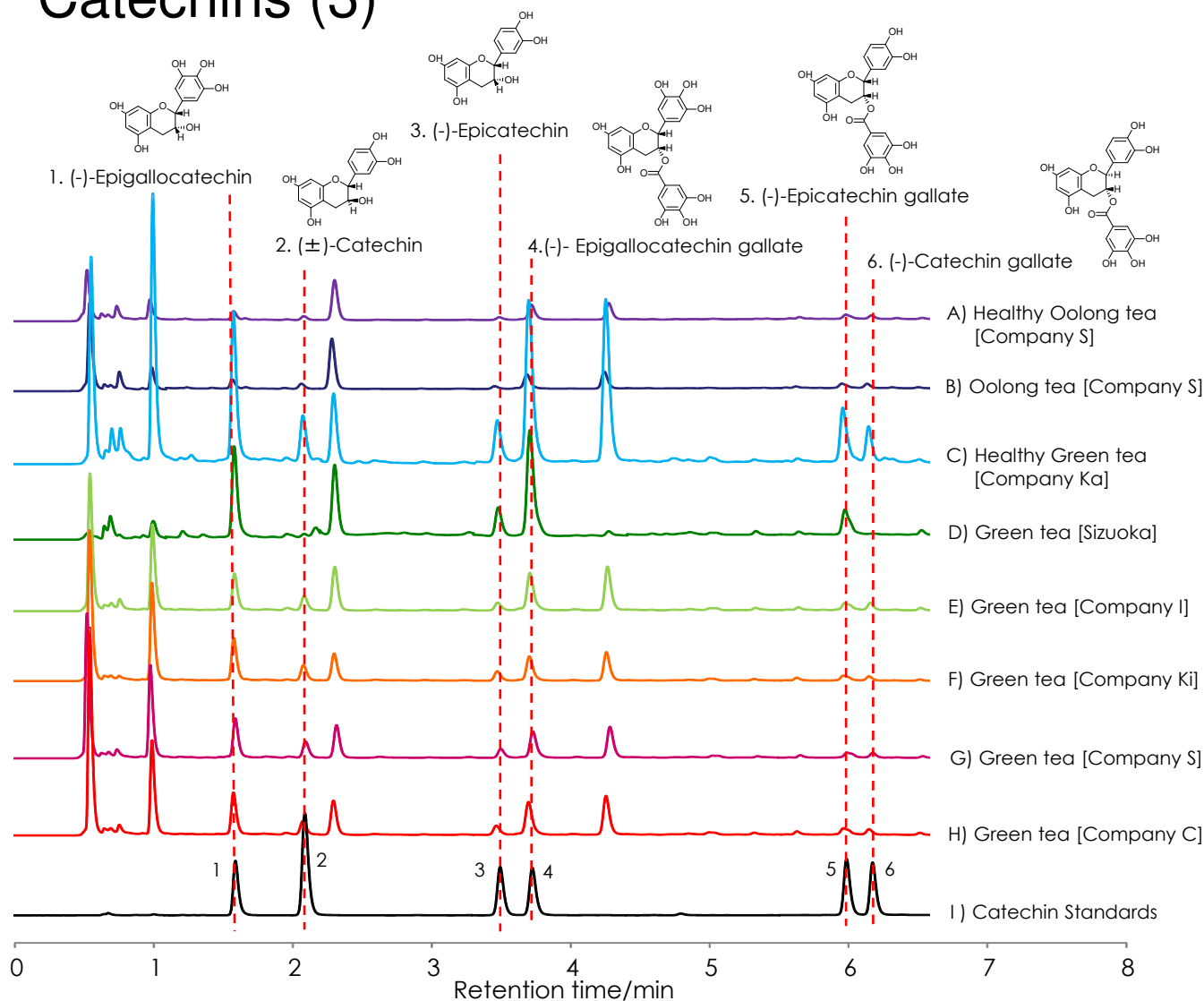


## カテキン類の分離 (3)

### Catechins (3)

SunShell C18 2.6 μm, 100 x 2.1 mm i.d.



Mobile phase: A) 0.1% phosphoric acid  
B) Acetonitrile

Time (min)	0	7	8
%B	10	25	25

Flow rate : 0.35 mL/min  
Temperature : 40 °C  
Pressure : 20.4 MPa  
Detection : UV@230 nm

Instrument	
Hitachi Chromaster®	
Detector:	5410
Oven:	5310
AutoSampler:	5260
Pump:	5160



サンプルはすべて0.45μmのフィルターを通し、原液を1μL注入しています。  
高濃度のカテキン含有を謳ったC)の製品や、茶葉(静岡県産)をお湯で抽出したD)のサンプルが含有量が多いという結果になりました。